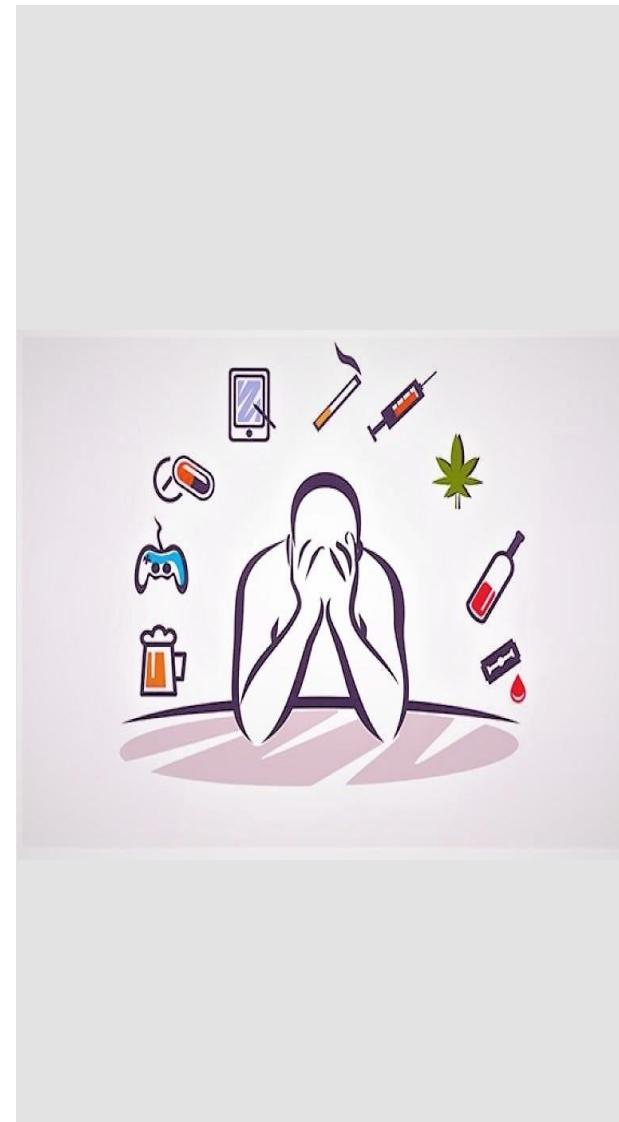


CAMPAÑA DE SALUD

ADICCIONES.

*2 da. Parte.

Tú me cuidas, yo te cuido y en el CAM nos cuidamos.



LAS ADICCIONES

Se llama adicción a una enfermedad crónica y recurrente del cerebro que se caracteriza por una búsqueda patológica de la recompensa o alivio a través del uso de una sustancia u otras acciones.



ATENCIÓN

- Los adolescentes que experimentan con las drogas ponen en riesgo su seguridad y su salud. Ayuda a prevenir el abuso de drogas hablando con tus hijos adolescentes sobre las consecuencias del consumo de drogas y la importancia de tomar decisiones saludables.

Por qué los adolescentes usan drogas o abusan de ellas.

Varios factores pueden contribuir al uso y abuso de drogas entre los adolescentes. El consumo por primera vez ocurre a menudo en entornos sociales donde hay sustancias de fácil acceso, como alcohol y cigarrillos.

El uso continuado puede ser debido a inseguridades o a un deseo de aceptación social. Los adolescentes pueden sentirse indestructibles y no considerar las consecuencias de sus acciones, lo que los conduce a tomar riesgos peligrosos con las drogas.



Consecuencias del abuso de drogas en adolescentes.

Las consecuencias negativas del abuso de drogas en los adolescentes pueden incluir:

- **Drogodependencia.** Los adolescentes que abusan de las drogas corren un mayor riesgo de consumirlas en una etapa posterior de su vida.
- **Falta de criterio.** El uso de drogas en la adolescencia se asocia con la falta de criterio en las interacciones sociales y personales.
- **Actividad sexual.** El uso de drogas se asocia a la actividad sexual de alto riesgo, el sexo no seguro y el embarazo no planeado.
- **Trastornos de salud mental.** El uso de drogas puede complicar o aumentar el riesgo de trastornos de salud mental, como la depresión y la ansiedad.
- **Conducción en estado de ebriedad.** Conducir bajo el efecto de cualquier droga puede entorpecer las habilidades motoras del conductor, poniendo en peligro al conductor, a los pasajeros y a otras personas en la carretera.
- **Cambios en el rendimiento escolar.** El uso de sustancias puede resultar en una disminución del rendimiento académico.



Para prevenir el fenómeno adictivo se recomienda:

- Integrar a la Familia en un ambiente de comunicación, respeto y confianza.
- Establecer lazos de afecto y convivencia positiva con familiares, grupos de amigos, vecinos, maestros etc..
- Reconocer a nuestros hijos los logros, habilidades y capacidades personales.
- Crear el hábito del estudio, lectura y participación en actividades fuera de la escuela.

Las señales más frecuentes de que los jóvenes pueden estar en contacto con las drogas son:

- Tendencia a la soledad.
- Cambios constantes de conducta.
- Dificultad para asumir responsabilidades.
- Disminución del rendimiento escolar.
- Cambio repentino de amistades.
- Falta de interés en actividades que antes le gustaban.
- Duerme mucho o casi no duerme.
- Siempre necesita dinero o tiene mucho dinero.
- Disminuye su apetito.
- Dice mentiras.
- Hay pequeños hurtos en casa.